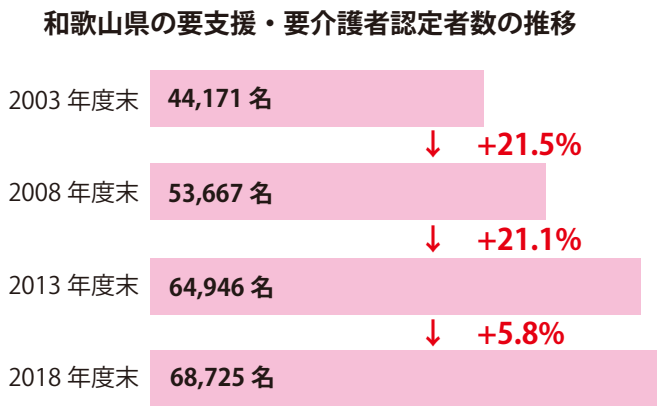




サービスを利用する側も主体的に介護の問題を考慮することが必要になります。

全国ワーストも増加ペースは鈍化へ～介護保険認定者数

「わかつく」では2016年4月8日付の第136号にて各都道府県の要支援・要介護認定率をご紹介します。和歌山県は要支援・要介護を合わせた認定率が全国ワースト1位であることをご紹介しました。あれから5年、状況はどうなっているのでしょうか。



上記には、疾病などで介護が必要となった65歳未満の方も含まれます。出典：厚生労働省「介護保険事業状況報告」

他の府県で要支援・要介護認定率が徐々に上昇するなかで、和歌山県の認定率の伸びが鈍っていることで、和歌山県の順位は今後は相対的に下がっていくこと

この先どうなる
和歌山県では人口減少が進んでいますが、高齢化率はさらに上昇を続けるとみられています。和歌山県の高齢化率は2040年には約4割に達するほか、介護のニーズが特に高い85歳以上の人口は2035年ごろにピークに達する見込みです。

現在の医療や介護などの分野の人材が慢性的に不足しており、加えて現役世代の人口が減少していくことから、今後15年から20年を見据えた準備が求められています。

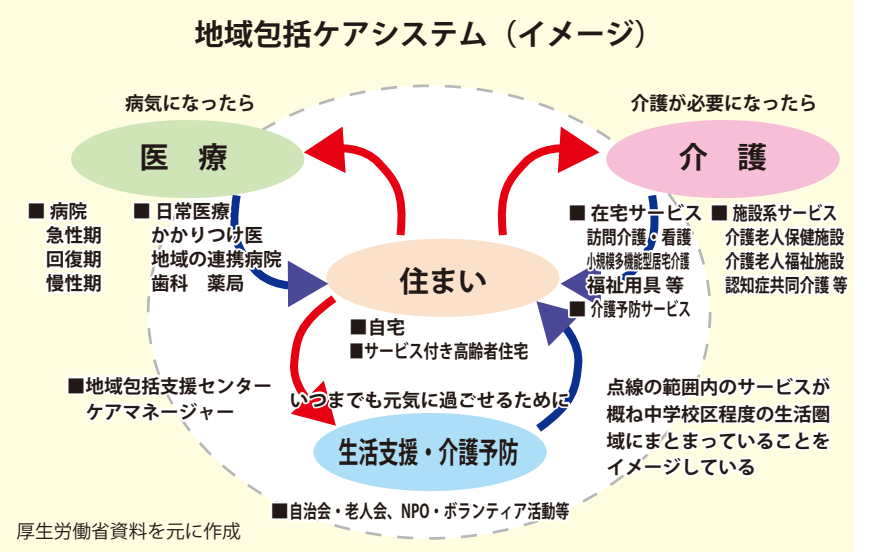
順位は変わらず...
この結果によると、和歌山県で65歳以上の方で要支援認定を受けている方の割合は全国2位、要介護認定を受けている方の割合は全国5位、要支援・要介護のいずれかの認定を受けている方の割合は全国1位となっています。

増加ペースは鈍る
順位こそ高いままで、要支援・要介護認定者の人数で見ると、左上の図で示している通り、直近の5年

認定者数はあくまで暫定値で、人口も推計人口を用いていますので、公的機関が正式に発表する認定者数・認定率とは異なる可能性があります。

5年前の記事で取り上げた際は、和歌山県の要支援認定率が長崎県について2位、要介護認定率が秋田、島根、高知県について4位、要支援・要介護トータル

間認定者の伸び率が大きく低下していることがわかります。和歌山県では、最上位計画である長期総合計画のなかに、元来高齢者の社会参加を促進する「80歳現役社会の実現」を位置づけています。



65歳以上の要支援・要介護認定率と順位

	要支援	要介護	合計	
全国計	5.24%	13.33%	18.57%	
北海道	6.58%	4	13.61%	26 20.19%
青森県	3.39%	45	14.69%	7 18.08%
岩手県	4.71%	27	14.68%	9 19.39%
宮城県	5.38%	17	12.80%	38 18.17%
秋田県	4.45%	31	15.93%	1 20.38%
山形県	3.55%	43	14.18%	18 17.73%
福島県	4.81%	25	14.56%	13 19.37%
茨城県	3.41%	44	12.20%	43 15.61%
栃木県	4.32%	34	11.88%	45 16.20%
群馬県	4.14%	38	13.22%	30 17.36%
埼玉県	3.82%	41	11.82%	46 15.65%
千葉県	4.44%	32	11.98%	44 16.43%
東京都	5.50%	16	13.72%	25 19.21%
神奈川県	4.99%	23	12.88%	37 17.88%
新潟県	4.66%	28	14.08%	19 18.73%
富山県	4.11%	39	14.74%	6 18.85%
石川県	4.20%	36	13.28%	29 17.49%
福井県	3.69%	42	13.76%	24 17.45%
山梨県	2.32%	47	13.57%	28 15.89%
長野県	4.23%	35	12.93%	35 17.16%
岐阜県	4.48%	30	12.75%	39 17.22%
静岡県	3.97%	40	12.44%	42 16.41%
愛知県	5.34%	18	11.44%	47 16.78%
三重県	4.86%	24	13.79%	23 18.65%
滋賀県	4.51%	29	13.16%	32 17.67%
京都府	6.16%	7	14.84%	4 20.99%
大阪府	7.32%	1	14.42%	16 21.74%
兵庫県	7.23%	3	12.64%	41 19.87%
奈良県	5.89%	9	12.90%	36 18.79%
和歌山県	7.30%	2	14.81%	5 22.11%
鳥取県	5.52%	15	13.81%	22 19.33%
島根県	5.57%	13	15.26%	2 20.83%
岡山県	5.95%	8	14.63%	10 20.58%
広島県	6.16%	6	13.17%	31 19.33%
山口県	5.25%	20	13.84%	21 19.09%
徳島県	5.33%	19	14.57%	11 19.90%
香川県	5.52%	14	13.96%	20 19.48%
愛媛県	6.37%	5	14.56%	12 20.93%
高知県	4.43%	33	14.69%	8 19.11%
福岡県	5.86%	10	13.13%	33 18.98%
佐賀県	5.59%	12	12.70%	40 18.28%
長崎県	5.63%	11	14.45%	15 20.08%
熊本県	5.03%	22	14.90%	3 19.93%
大分県	4.81%	26	13.59%	27 18.40%
宮崎県	3.33%	46	13.10%	34 16.44%
鹿児島県	5.11%	21	14.49%	14 19.60%
沖縄県	4.15%	37	14.19%	17 18.34%

※ データ出典…人口は総務省統計局「人口推計（2019年10月1日現在）」より65歳以上の人数を、要支援・要介護認定者数は厚生労働省「介護保険事業状況報告（2021年1月）」から引用。介護保険事業情報報告は暫定値のため、確定時に数値が変わる可能性があります。

NPO・ボランティア団体向け ウェブ会議用スピーカーフォン・広角カメラの 貸し出しを実施しています

クラウドファンディングサービス「Readyfor」が実施する『新型コロナウイルス感染症：感染拡大防止基金』に寄せられた寄付金を原資に、和歌山県内で非営利活動をおこなう団体を対象としたウェブ会議用スピーカーフォン・広角カメラの貸し出しを実施します。

スピーカーフォン・広角カメラとも USB 接続ですぐにご利用いただけます。申し込みフォームにある利用規約をご確認のうえ、お申し込みください。なお、機器ご利用に関するご質問にはお答えできません。1 回あたりの貸し出し期間は返送日を含め 7 日以内とさせていただきます。

対象：和歌山県内に所在地があり、かつ和歌山県内で活動している非営利団体
料金：無料（返送にかかる送料も不要です）
締切：6月25日

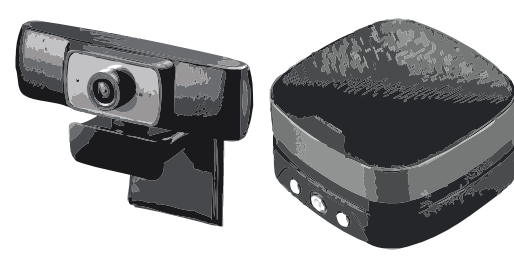
【ご注意】お申し込みが重なり、用意している個数を超える場合はご期待に添えないことがあります。

事業や活動に利用した時の写真の提供や報告コメントをお願いすることがあります。また、Readyfor への報告に利用させていただくことがあります。
「第3回新型コロナウイルス感染症に関する和歌山県内の市民活動に対する影響のアンケート」にご協力ください▶▶▶



認定特定非営利活動法人
わかやまNPOセンター
〒640-8331 和歌山市美園町5丁目6番12号
TEL 073-424-2223 (火曜～金曜 10時～17時) info@wnc.jp

広角カメラは視野角 150°、Full HD 画質。スピーカーフォンは概ね半径 5m の範囲の集音機能と、スピーカー機能があります。



※この写真は機器のイメージです

